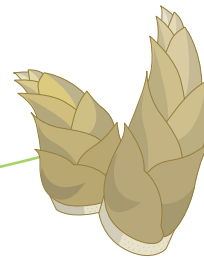


Sawayaka



ホームページ(パソコン・スマホ)でも閲覧できます
<https://www.smtg-kenpo.or.jp>

三井住友トラスト健保

検索



2021 **春**号 No.17

令和3年
10月までに

オンライン資格確認が始まる予定です

医療機関等窓口で加入資格をオンラインでチェックできます

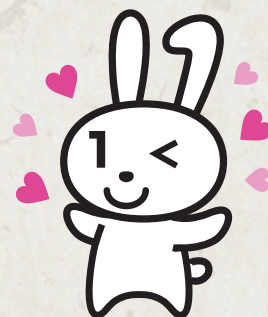
オンライン資格確認とは、患者が医療機関窓口でマイナンバーカードを顔認証付きカードリーダーにかざすことで、加入する健保組合の資格情報がオンラインで医療機関に通知され、医療機関は医療費を請求する健保組合を把握できるしくみです。患者は保険証を提出する必要がなく、マイナンバーカードの提示だけで済みます。

※対応していない医療機関や薬局もありますので、念のため保険証も持参しましょう。

※みなさんのマイナンバーは、事業所をとおして健保組合に登録されています。マイナンバーカードの保険証機能の利用にあたっては、提供いただいたデータが正確であることが前提となります。

※令和3年4月1日現在の情報です。運用開始時期などが変更される場合もあります。

オンライン資格確認のイメージ



保険証として利用するには「マイナポータル」への事前登録が必要です。
詳しくはマイナポータルのホームページをご覧ください。
https://myna.go.jp/html/hokenshoriyou_top.html



こんなメリットがあります

◆最新の加入資格が確認できるため、医療費の誤請求や未収金が減少します。

◆就職や転職しても、新しい保険証の到着を待たずにマイナンバーカードで受診できます。

◆マイナポータルを通じた医療費情報の自動入力、確定申告の医療費控除が簡単になります。

◆自己負担限度額が確認できるため、限度額適用認定証が不要になり、認定証を事前申請する手間が省けます。

保険証の被保険者番号が個人単位化されます

本人(被保険者) 令和3年4月1日交付

三井住友トラスト・グループ健康保険組合

被保険者証 記号 1234 番号 1234567 **01**

氏名 番号 花子

生年月日 平成元年3月31日生 性別 女

資格取得年月日 平成25年4月1日

発行機関所在地 東京都港区芝3-33-1

保険者番号 $\Delta\Delta\Delta\Delta\Delta\Delta$

名称 三井住友トラスト・グループ健康保険組合 **印**

2桁の
枝番を
追加

見本

オンライン資格確認の導入に伴い、世帯単位の被保険者番号の後ろに、個人を識別する「2桁の枝番」が追加されます。これにより、保険証でもオンラインで資格情報の照会・確認ができる予定です。

個人を識別する2桁の枝番は、令和3年4月以降に発行(新規・再発行)される保険証から追加されています。

従来の保険証は、2桁の枝番がなくてもそのままご利用いただけます。

三井住友トラスト・グループ健康保険組合